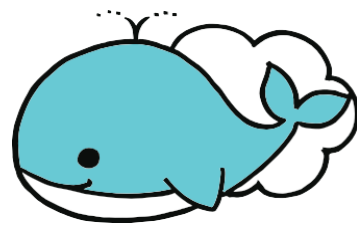


多機能型児童発達支援  
賀川記念館

# くじらぐも



子どもたちの居場所作りを基盤に、個別支援計画に基づいた療育的支援  
(ソーシャルスキルトレーニング、コミュニケーション指導)を行っています。

私たちは家庭的な雰囲気の中で、すべての子どもたちが安心・安全に過ごす  
ことができる場所、さまざまな違いを認め合える空間づくりを目指しています。

みんなでクッキング!



遠足で布引ハーブ園へ行きました!



綺麗な戸建てのお部屋で  
楽しく過ごしています!

ルールのある遊びも楽しめます!



工作で集中力を養います!



日々の生活を通して友だちに思いを伝えることや、相手の思いを受け入れることを考え、社会性を身につけられるようにします。

お問い合わせ先

〒651-0077 神戸市中央区日暮通 2-3-13-1

TEL : 078-201-0074

メールアドレス : kujiragumo@jesusband.jp



各種SNSでも普段の様子をご覧いただけます。



阪神春日野道駅から徒歩5分 阪急春日野道駅から徒歩7分

## サービス対象

発達がゆっくりで、サポートが必要な未就学から  
高校3年生までのお子様

### ■児童発達支援

未就学児（3～6歳）

### ■放課後等デイサービス

小学校1年生から高校3年生まで

例）学校に行きづらい、支援学校に通っている、友だち  
と仲良くしたいのになかなかコミュニケーションが  
とれない…etc

療育手帳をお持ちでない方、支援学校に通われて  
いない方でもご利用いただけます。

※ご利用にはお住まいの市町村から交付される受給者証  
が必要となります。

## 賀川記念館について

賀川記念館くじらぐもの母体事業所です。

館内には、医療テナントや法人本部、友愛幼稚園  
（認定こども園）、地域福祉を行う隣保事業、創設者で  
ありキリスト教信仰に基づき地域福祉の礎を築いた  
賀川豊彦の事を伝えるミュージアム、天国屋カフェ、  
神戸イエス団教会などがあります。

## くじらぐもの歩み

2004年 賀川記念館の学童保育「ひまわり学級」から  
「放課後児童クラブくじらぐもの」が誕生。

2006年 「日中一時支援事業（タイムケア事業）」（神戸市  
独自）の制度を受ける。

2015年 「放課後等デイサービスくっく」の「くじらぐも  
クラス」となる。

2023年 「多機能型児童発達支援事業・賀川記念館くじら  
ぐもの」（賀川記念館事業）となり現在地に移転。

## イベントについて

遠足、クッキング、ものづくり、近隣事業所との交  
流イベント、賀川記念館チャペルでのクリスマス会  
等イベントも盛りだくさんです。

子どもたちの発案からイベントを企画することもあり  
ます。

## スタッフについて

保育士など様々な分野のプロフェッショナルがお子様の  
育ちに寄り添い、サポートしています。

## くじらぐもの1日の流れ

### ～放課後等デイサービス～

<通常時>		<長期休暇等>	
14:00～	登所（送迎） 個別支援・宿題など おやつ 療育、制作活動など 集団遊び（室内・戸外遊び）	9:30～	登所（送迎） 宿題、室内遊び
17:00～	降所（送迎）	12:00～	昼食
		13:00～	療育、上映会、制作活動、 集団遊び（室内・戸外遊び） おやつ
		17:00～	降所（送迎）

### ～児童発達支援～

9:30～ 各園に送迎  
10:00～ 小集団療育（30分）  
室内遊び  
11:30～ 各園に送迎

ご利用までの流れ、ご利用料金など、その他ご不明点等ございましたら  
ぜひ、お気軽にお問い合わせください♪